

CORBEILLE KUBE URBAN

Mobilier urbain

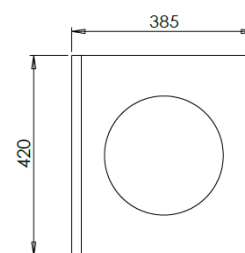
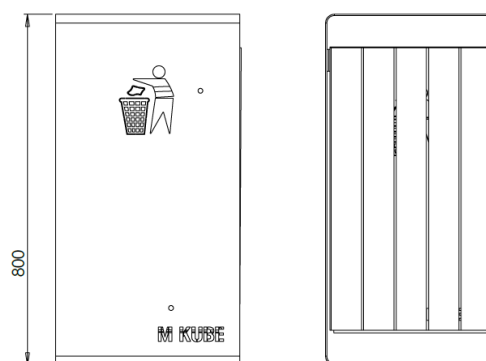


Dimensions :

Totale : 420 x 385 mm
 Hauteur : 800 mm
 Capacité : 82 L

INFORMATIONS PRODUIT

Ossature	<ul style="list-style-type: none"> Structure en pin classe 4 traité autoclave. 90/90 mm.
Accessoires	<ul style="list-style-type: none"> Bac basculant, partie basse en acier galvanisé thermolaqué.



INSTALLATION



2h



Assemblé



2



60 kg



Plots béton : 1

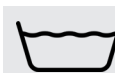
GARANTIES



Traitement du bois
15 ANS



Thermolaquage
10 ANS



Galvanisation
30 ANS



Vice de conception
10 ANS