



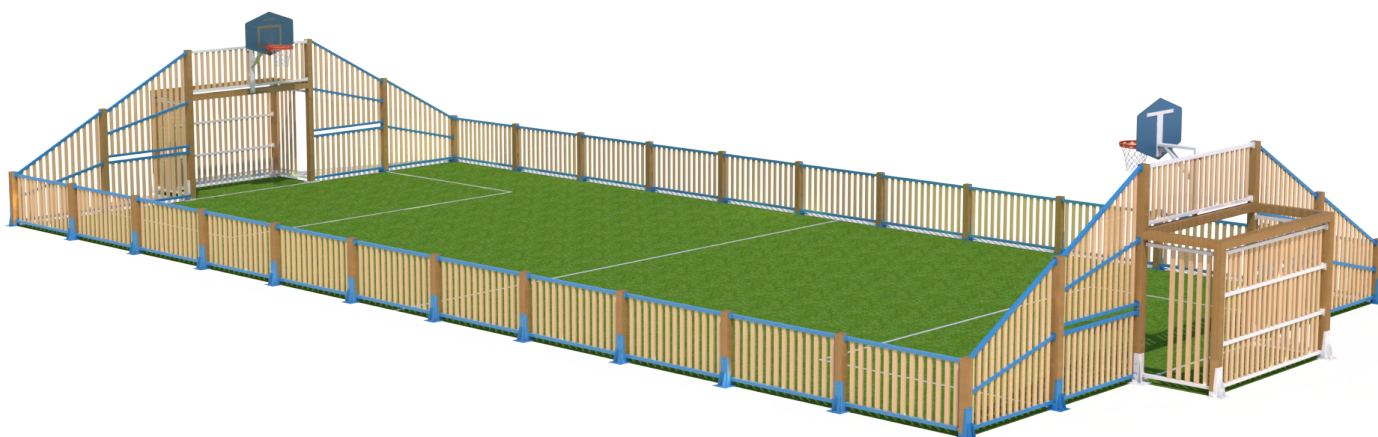
# TERRAIN KUBE'ARENA FRONTON DÉGRADÉ



Version BOIS



Alsace  
FABRICATION  
LOCALE



## INFORMATIONS PRODUIT

<b>Structure</b>	<ul style="list-style-type: none"> <li>• Poteaux porteurs en pin traité autoclave marron section 120/120mm.</li> <li>• Grilles : tubes en acier galvanisé thermolaqué 50x50x2mm avec bardage bois inséré dans les tubes.</li> <li>• Bardage bois en pin traité autoclave marron classe 4 section 100x30mm.</li> <li>• Pieds des poteaux en acier galvanisé thermolaqué.</li> <li>• Pose sur platine en option.</li> </ul>
<b>Équipements sportifs</b>	<ul style="list-style-type: none"> <li>• Buts multisports : pin traité autoclave marron section 100x30mm.</li> <li>• 2 paniers de basket en panneaux HPL et filet en nylon.</li> </ul>
<b>Accès</b>	<ul style="list-style-type: none"> <li>• Ouverture dans les grilles latérales des buts.</li> <li>• Ouverture centrale sur main courante possible.</li> <li>• Portail PMR (en option)</li> <li>• Accès sélectif (option)</li> </ul>
<b>Assemblage</b>	Visserie acier galvanisée ou inox.

### Dimensions standard :

- 1) 7.00 x 16.00m
- 2) 11.00 x 22.00m
- 3) 11.00 x 24.00m

[Autres dimensions, nous contacter](#)



CONFORME  
NF EN 15312

## 8 SPORTS PRATICABLES



Football



Handball



Basketball



Volleyball  
(filet en option)



Tennis  
(filet en option)



Badminton  
(filet en option)

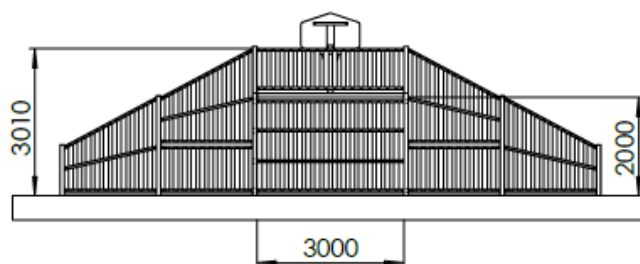
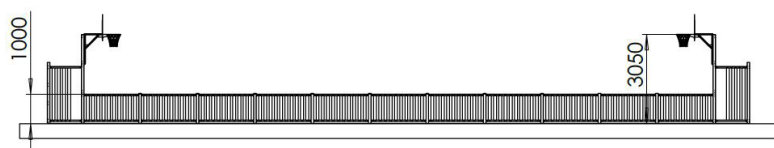
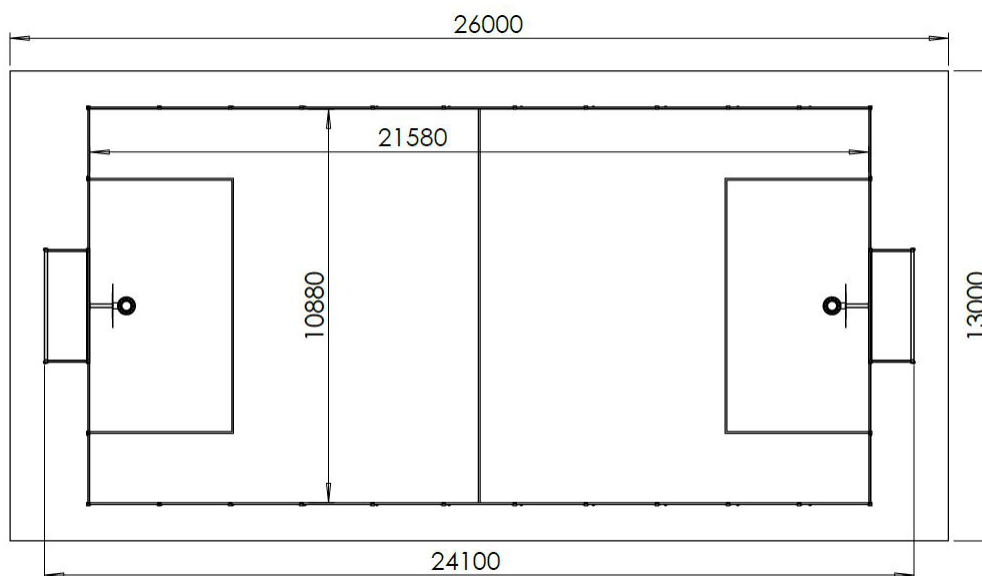


Hockey  
sur gazon



Tennis - ballon  
(filet en option)

# PLANS/INFORMATIONS TECHNIQUES



## INFORMATIONS TECHNIQUES

<b>Dimensions standard</b>	<ul style="list-style-type: none"> <li>• 7.00 x 16.00m</li> <li>• 11.00 x 22.00m</li> <li>• 11.00 x 24.00m</li> </ul> <ul style="list-style-type: none"> <li>• Hauteur standard main courante : 1.00m (2 ou 3m possible)</li> </ul>
<b>Dimensions équipements sportifs</b>	<p><b>Buts multisports :</b></p> <ul style="list-style-type: none"> <li>• Dimensions but : 3.00 x 2.00m</li> <li>• Profondeur but : 1.20m</li> </ul> <p><b>Paniers de basket :</b></p> <ul style="list-style-type: none"> <li>• Hauteur panier de basket : 3.05m</li> </ul>
<b>Section de l'ossature</b>	<ul style="list-style-type: none"> <li>• Poteaux : 120/120mm</li> <li>• Grilles : 50x50x2mm</li> <li>• Bardage : 100x30mm</li> </ul>
<b>Options d'ancrage</b>	<p>Scellement direct : ✓</p> <p>Vis de fondation : ✓</p> <p>Platines : ✓</p>

## INSTALLATION



Pré-monté

## CARACTÉRISTIQUES TECHNIQUES

### MATÉRIAUX



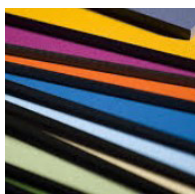
#### Acier galvanisé

L'acier galvanisé est un élément en acier recouvert de plusieurs couches de zinc dans un processus qui permet de protéger la pièce contre la corrosion atmosphérique. La galvanisation à chaud consiste à immerger l'acier dans un bain de zinc fondu à environ 450°C. Pendant cette immersion, une réaction de diffusion a lieu entre le zinc et l'acier, formant différentes couches d'alliage, qui sont recouvertes d'une couche extérieure de zinc. Les avantages de cette technique : résistance à la corrosion, durabilité et sans entretien !



#### Pin classe 4

Le pin est une essence de bois bien connue permettant la conception de nombreux meubles et de structures extérieures, c'est l'un des bois les plus utilisés. Les bois classe 4, sont des bois qui peuvent être en contact permanent avec l'eau douce, ces bois sont davantage stabilisés ils sont imputrescibles.



#### Panneau HPL

Nous utilisons du panneau HPL pour la réalisation de nos gardes corps, nos montées d'escalade ou par petite touche afin d'apporter de la couleur à nos modules. Anti-UV, hydrofuge, résistant aux chocs, aux rayures et même au feu ! Le panneau HPL c'est l'assurance d'une solution fiable et durable.

### COMPOSANTS



#### Filets pare-ballons

Nous utilisons des filets pare-ballons en polyéthylène à positionner derrière et aux côtés d'un but ou autour du terrain, pour le protéger et réceptionner les ballons.



#### Visseries

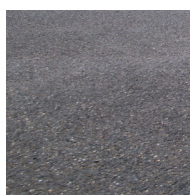
Pour une excellente durée de vie, nous utilisons de la visserie de haute qualité, entièrement en acier galvanisé ou en inox. Permet de résister à la corrosion et d'assurer la solidité de nos M Kube.

### SOLS



#### Synthétique

Gazon synthétique spécialement conçu pour la pratique de sports, en toute sécurité.



#### Enrobé

Revêtement de sol extérieur à base de gravier, bitume et sable, il est idéal pour sa solidité et sa durabilité.

## TRAITEMENT DE SURFACES

### ACIER



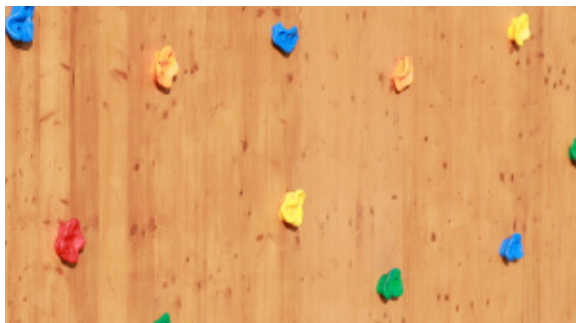
#### 1 Galvanisation à chaud

L'acier est trempé dans un bain de zinc en fusion à une température entre 440° et 460°, assurant une protection contre la corrosion.

#### 2 Thermolaquage

Procédé technique de revêtement qui consiste à pulvériser de la peinture poudre sur une surface métallique puis à la cuire dans un four. Il offre une protection renforcée de l'acier.

### BOIS



#### 1 Autoclave

Procédé de traitement du bois dans une citerne sous pression par imprégnation d'un produit de préservation. Ce traitement améliore la résistance et la durabilité du bois, il est idéal pour une utilisation extérieure.

#### 2 Peinture

Mise en peinture du bois avant l'assemblage des modules.

## SÉCURITÉ

Conçus et fabriqués dans nos ateliers, les modules M Kube répondent aux exigences des normes en vigueur NF EN 15312.

## GARANTIES

Notre entreprise M Kube s'engage à choisir des matériaux de qualité et conformes aux normes actuelles. Nous nous engageons également en faveur de l'**environnement** et du **développement durable**.

Tous les bois utilisés sont **certifiés PEFC** et nous nous assurons constamment de la traçabilité des produits mis en oeuvre.

### GARANTIES

							
Traitement du bois	Thermolaquage	Galvanisation	Acier Inoxydable	HPL/Dibond	Gazon synthétique	Vice de conception	Plastique recyclé
15 ANS	10 ANS	30 ANS	À VIE	30 ANS	8 ANS	10 ANS	20 ANS

\*Ces garanties s'appliquent aux défauts de structure et sont entendues dans des conditions normales d'utilisation (Hors actes de vandalisme et utilisations abusives). Les dommages dus à un entretien défaillant ne sont pas pris en charge.



Panier de basket



MC406-014

Poteaux multifonctions



MC406-012

Mini but brésilien



MC406-001

Filets pare-balls



MC408

Filet de but antivandalisme



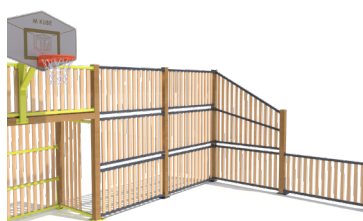
MC406-017

Filet de basket antivandalisme



MC406-011

Fermeture d'angle 1m



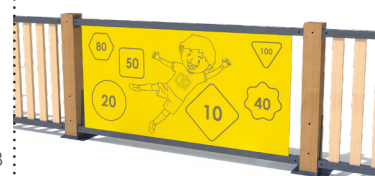
MC406-007

Fermeture d'angle 2m/3m



2m : MC406-008  
3m : MC406-009

Panneau cibles



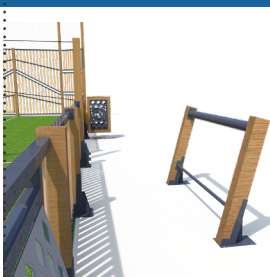
MC402-018

Corbeilles



MC406-016

Banc assis-debout



MC406-015

Pan coupé



MC407

Portail hauteur 1m/2m



1m : MC406-002  
2m : MC406-003

Accès sélectif\*  
\*(uniquement pour CITY STADE)



MC406-006

Couverture



Pièces métalliques, coloris RAL au choix (3 coloris maximum)